

Изготавливаются по ТУ-4861-003-52586529-02

200 – 16000 м<sup>3</sup>/час

- ◆ рабочее колесо с назад загнутыми лопатками
- ◆ низкий уровень шума и энергопотребления
- ◆ распределение выходящего потока по всему сечению короба
- ◆ легкоочищаемая поверхность рабочего колеса

Возможность регулирования частоты вращения переключением полюсов многоскоростного двигателя (при заказе) или частотным преобразователем.

Корпус из оцинкованной стали, сварное стальное колесо с покрытием порошковой краской.

Непосредственный привод рабочего колеса от двигателя отечественного или западноевропейского производства.

Вентиляторы могут поставляться в комплекте с гибкими вставками

Встроенная термозащита двигателя (при заказе).

Динамическая балансировка рабочих колес.

Работа вентилятора в любом положении.

Возможен вариант взрывозащищенного исполнения по ТУ 4861 – 010 – 64600223 – 11



Вентиляторы обозначаются по приведенному ниже ключу

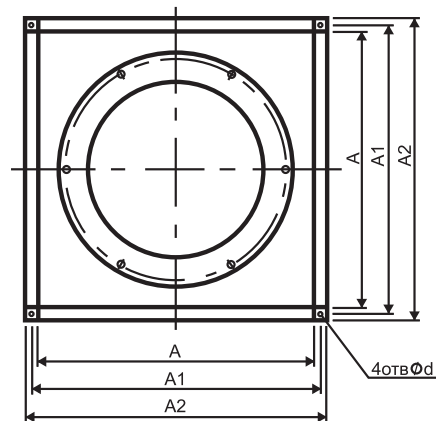
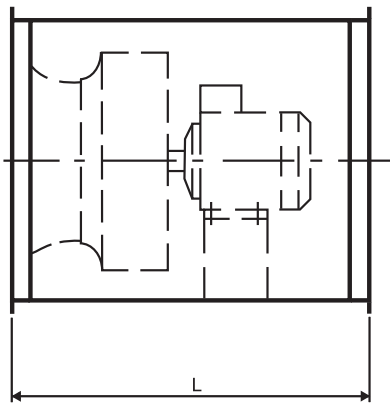
ВРКК 2,5-4-1.УЗ

- климатическое исполнение;
- электрическая сеть
  - 1 – однофазная
  - 3 – трехфазная;
- число полюсов двигателя (4 или 6);
- диаметр рабочего колеса в дм (номер вентилятора);
- тип вентилятора (вентилятор радиальный; квадратный канальный).

Вентиляторы обозначаются по приведенному ниже ключу

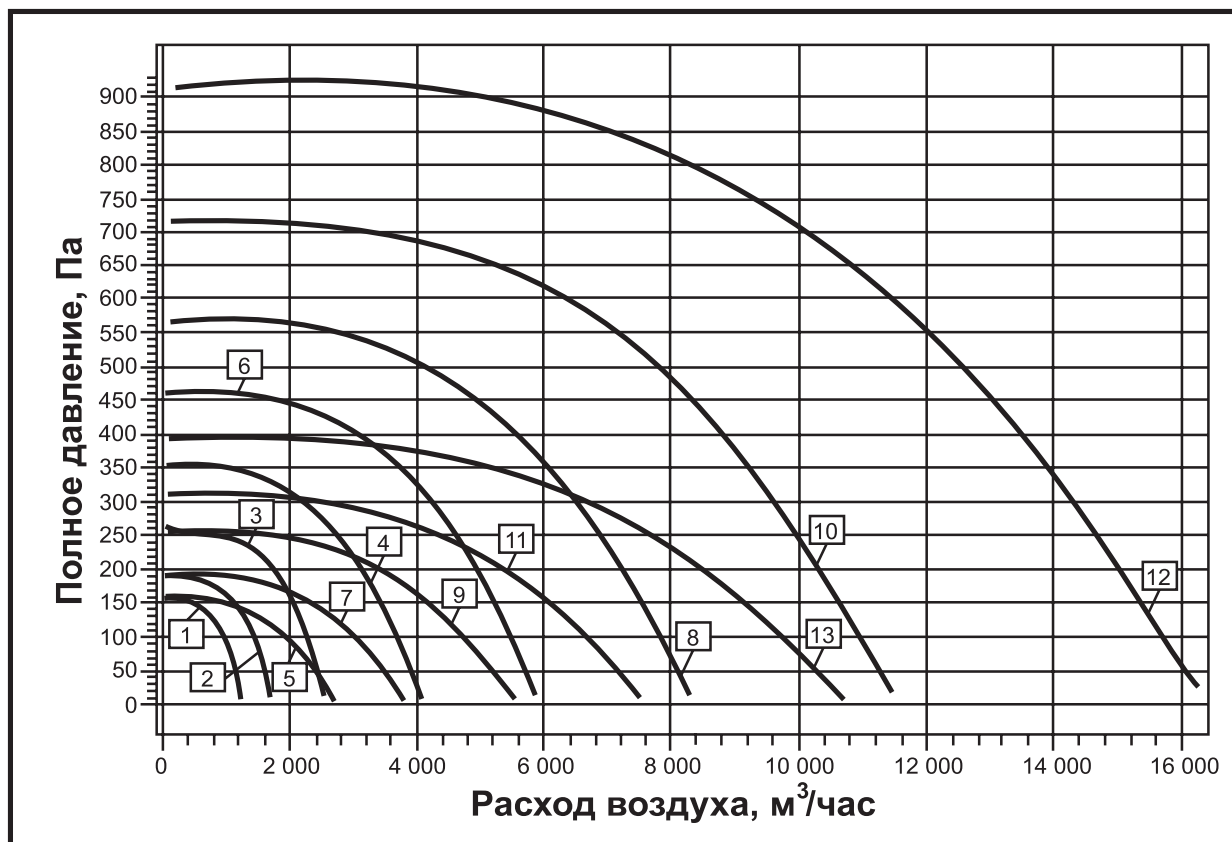
ВРКК 2,5 В - 4 - 1.УЗ

- климатическое исполнение;
- электрическая сеть
  - 1 – однофазная
  - 3 – трехфазная;
- число полюсов двигателя (4 или 6);
- вариант специсполнения (взрывозащищенный);
- диаметр рабочего колеса в дм (номер вентилятора);
- тип вентилятора (вентилятор радиальный квадратный канальный).



№	Тип вентилятора	Размеры, мм					Масса, кг
		A	A1	A2	L	d	
1	ВРКК 2,5-4-3/1	350	370	390	430	9	17
2	ВРКК 2,8-4-3/1	400	420	440	450	9	19
3	ВРКК 3,15-4-3/1	450	470	490	530	9	31,2
4	ВРКК 3,55-4-3	500	520	540	570	9	37
5	ВРКК 3,55-6-3	500	520	540	530	9	25
6	ВРКК 4-4-3	560	580	600	600	9	42
7	ВРКК 4-6-3	560	580	600	530	9	28
8	ВРКК 4,5-4-3	630	650	670	650	9	47
9	ВРКК 4,5-6-3	630	650	670	630	9	44
10	ВРКК 5-4-3	710	730	750	720	9	88
11	ВРКК 5-6-3	710	730	750	670	9	51
12	ВРКК 5,6-4-3	800	830	860	830	13	130
13	ВРКК 5,6-6-3	800	830	860	760	13	71

**СВОДНАЯ ДИАГРАММА ХАРАКТЕРИСТИК**

 200 – 16000 м<sup>3</sup>/час


№	Тип вентилятора	Размеры сечения канала АхА, мм	Тип электродвигателя	Частота n, мин <sup>-1</sup>	Мощность N <sub>y</sub> , кВт	Корректированный уровень звуковой мощности L <sub>рА</sub> , дБ(А)		
						на входе	на выходе	через стенки
1	ВРКК 2,5-4-3	350x350	АИС56В4	1450	0,09	62	62	50
	ВРКК 2,5-4-1	350x350	АИСЕ56В4	1450	0,09	62	62	50
2	ВРКК 2,8-4-3	400x400	АИР56В4	1430	0,18	65	65	53
	ВРКК 2,8-4-1	400x400	АИРЕ56В4	1430	0,18	65	65	53
3	ВРКК 3,15-4-3	450x450	АИР63А4	1485	0,25	73	72	60
	ВРКК 3,15-4-1	450x450	АИРЕ63А4	1485	0,25	73	72	60
4	ВРКК 3,55-4-3	500x500	АИР71А4	1440	0,55	76	75	63
5	ВРКК 3,55-6-3	500x500	АИР63А6	950	0,18	63	63	51
6	ВРКК 4-4-3	560x560	АИР80А4	1460	1,1	80	79	67
7	ВРКК 4-6-3	560x560	АИР63В6	940	0,25	67	67	55
8	ВРКК 4,5-4-3	630x630	АИР80В4	1440	1,5	83	83	70
9	ВРКК 4,5-6-3	630x630	АИР71В6	965	0,55	71	71	59
10	ВРКК 5-4-3	710x710	АИР100S4	1455	3	86	86	74
11	ВРКК 5-6-3	710x710	АИР80А6	955	0,75	74	74	62
12	ВРКК 5,6-4-3	800x800	АИР112М4	1470	5,5	90	90	77
13	ВРКК 5,6-6-3	800x800	АИР90L6	965	1,5	77	77	65

Примечание:

1) Степень защиты двигателей IP54.

Изготавливаются по ТУ-4861-003-52586529-02

200 – 11500 м<sup>3</sup>/час

- ◆ рабочее колесо с назад загнутыми лопатками
- ◆ низкий уровень шума и энергопотребления
- ◆ распределение выходящего потока по всему сечению короба
- ◆ легкоочищаемая поверхность рабочего колеса

Возможность регулирования частоты вращения переключением полюсов многоскоростного двигателя (при заказе) или частотным преобразователем.

Корпус из оцинкованной стали, сварное стальное колесо с покрытием порошковой краской.

Непосредственный привод рабочего колеса от двигателя отечественного или западноевропейского производства.

Встроенная термозащита двигателя (при заказе).

Динамическая балансировка рабочих колес.

Работа вентилятора в любом положении.

Возможен вариант взрывозащищенного исполнения по ТУ 4861 – 010 – 64600223 – 11



Вентиляторы обозначаются по приведенному ниже ключу

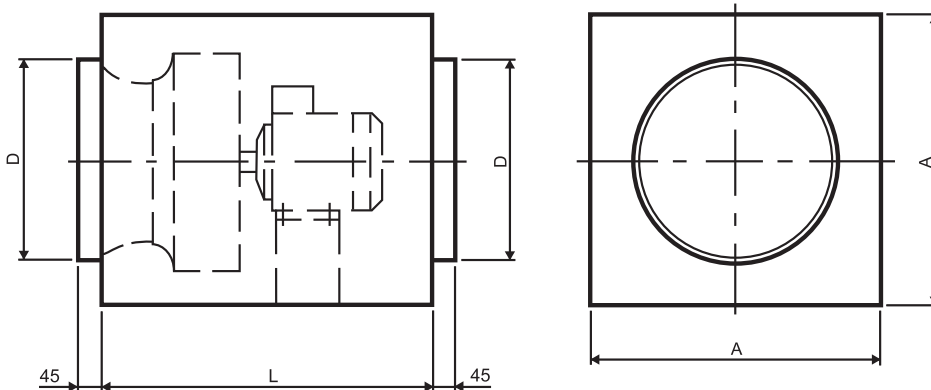
**ВРКК 280 А - 1. УЗ**

- климатическое исполнение;
- электрическая сеть
- 1 – однофазная
- 3 – трехфазная;
- индекс аэродинамической мощности (А или Б);
- диаметр подсоединяемого воздуховода в мм;
- тип вентилятора (вентилятор радиальный квадратный канальный с круглым адаптером).

Вентиляторы обозначаются по приведенному ниже ключу

**ВРКК 280 А В 1. УЗ**

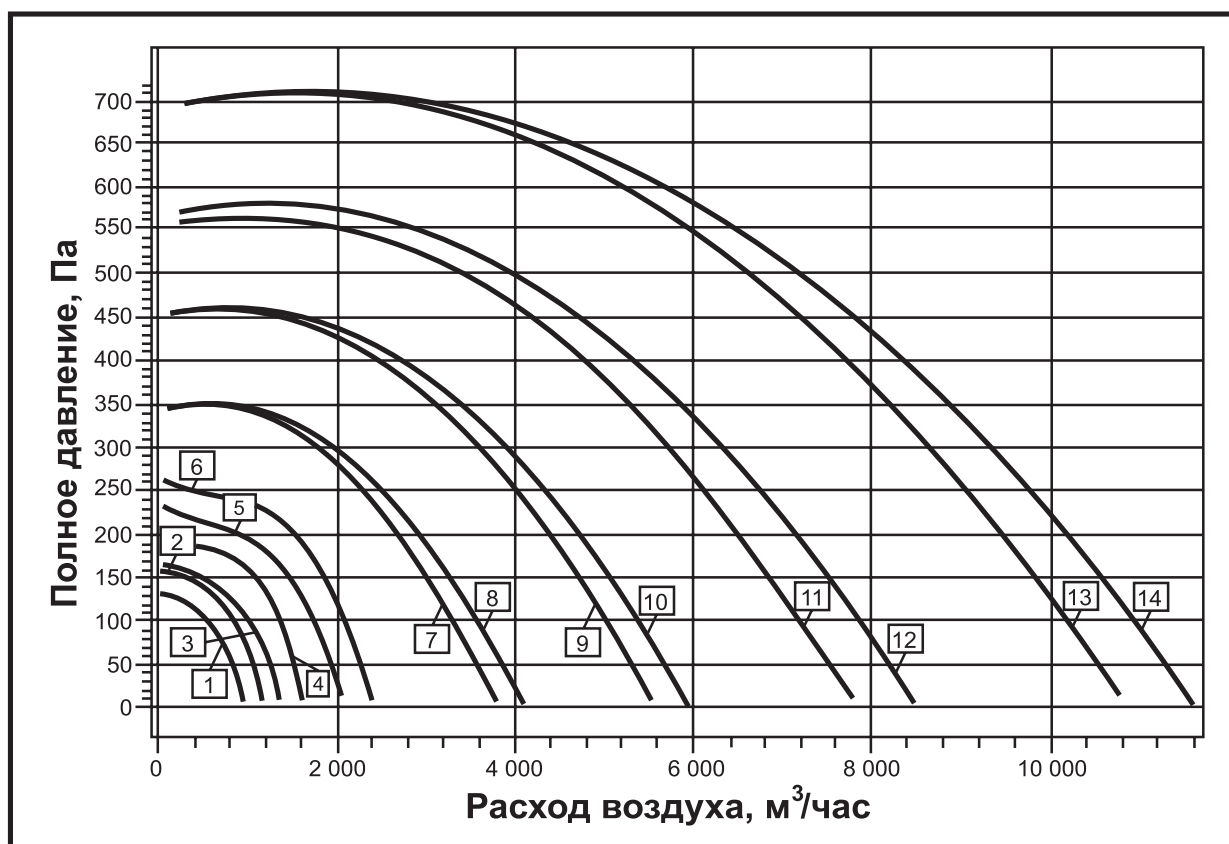
- климатическое исполнение;
- электрическая сеть
- 1 – однофазная
- 3 – трехфазная;
- вариант специсполнения (взрывозащищенный);
- индекс аэродинамической мощности (А или Б);
- диаметр подсоединяемого воздуховода в мм;
- тип вентилятора (вентилятор радиальный квадратный канальный с круглым адаптером).



№	Тип вентилятора	Размеры, мм			Масса, кг
		A	D	L	
1	ВРКК 250Б3/1	350	250	500	19
2	ВРКК 280А3/1	350	280	500	19
3	ВРКК 280Б3/1	400	280	560	21
4	ВРКК 315А3/1	400	315	560	21
5	ВРКК 315Б3/1	450	315	630	26
6	ВРКК 355А3/1	450	355	630	26
7	ВРКК 355Б3	500	355	710	40
8	ВРКК 400А3	500	400	710	40
9	ВРКК 400Б3	560	400	800	46
10	ВРКК 450А3	560	450	800	46
11	ВРКК 450Б3	630	450	900	52
12	ВРКК 500А3	630	500	900	52
13	ВРКК 500Б3	710	500	1000	78
14	ВРКК 560А3	710	560	1000	78

**СВОДНАЯ ДИАГРАММА ХАРАКТЕРИСТИК**

200 – 16000 м<sup>3</sup>/час



№	Тип вентилятора	Тип электродвигателя	Частота n, мин <sup>-1</sup>	Мощность N <sub>γ</sub> , кВт	Корректированный уровень звуковой мощности L <sub>рА</sub> , дБ(А)		
					на входе	на выходе	через стенки
1	ВРКК 250Б3	АИС56В4	1450	0,09	62	62	50
	ВРКК 250Б1	АИСЕ56А4	1450	0,09	62	62	50
2	ВРКК 280А3	АИС56В4	1480	0,09	62	62	50
	ВРКК 280А1	АИСЕ56А4	1480	0,09	62	62	50
3	ВРКК 280Б3	АИР56В4	1430	0,18	65	65	53
	ВРКК 280Б1	АИРЕ56В4	1430	0,18	65	65	53
4	ВРКК 315А3	АИР56В4	1430	0,18	65	65	53
	ВРКК 315А1	АИРЕ56В4	1430	0,18	65	65	53
5	ВРКК 315Б3	АИР63А4	1485	0,25	69	69	57
	ВРКК 315Б1	АИРЕ63А4	1485	0,25	69	69	57
6	ВРКК 355А3	АИР63А4	1485	0,25	69	69	57
	ВРКК 355А1	АИРЕ63А4	1485	0,25	69	69	57
7	ВРКК 355Б3	АИР71А4	1440	0,55	72	72	60
	ВРКК 400А3	АИР71А4	1440	0,55	72	72	60
9	ВРКК 400Б3	АИР80А4	1460	1,1	76	76	64
	ВРКК 450А3	АИР80А4	1460	1,1	76	76	64
11	ВРКК 450Б3	АИР80В4	1440	1,5	80	80	68
	ВРКК 500А3	АИР80В4	1460	1,5	80	80	68
13	ВРКК 500Б3	АИР100S4	1455	3	83	83	71
	ВРКК 560А3	АИР100S4	1455	3	83	83	71

Примечание:

1) Степень защиты двигателей IP54.